

# ULVILA-SUKAT

Suunnittelu:  
Sari Tuominen



KOOT: Lapsi - Nainen - Mies

LANKA: Novita Nalle

Värit: Pohjaväri: Nokkonen (366) Voit käyttää pohjavärinä myös valkoista tai grafiittia.  
Muut värit: Sahrami (285), valkoinen (011), grafiitti (044), kivi (043) ja järvenselkä (159). Näitä tarvitaan pienet kerät.

MUUT TARVIKKEET:

Sukkapuikot nro 3 tai käsialan mukaan.

MALLINEULEET:

Joustinneule suljettuna neuleena: neulo \*1o. 1n\*, toista \*-\*.

Sileä neule suljettuna neuleena: neulo kaikki krs:t oikein.

Kirjoneule: neulo ruutupiirroksen mukaan. Ole tarkka, ettei takana kulkeva lanka kiristä työtä.

Vahvistettu neule: Oikea puoli: \*1 s neulomatta, 1 s oikein, toista \*-\*

#### **OHJE:**

Luo pohjavärillä 54-66-78 s ja jaa silmukat neljälle puikolle. Neulo sitten suljettuna neuleena joustinneuletta 8-10-12 krs:ta. Aloita tämän jälkeen kirjoneulekuvio ruutupiirroksen 1 mukaan. Kavenna tummanharmaassa kohdassa ennen "kirkkorakennuksia" yht. 6s (= 48-60-72s). (Tee kavennus näin: Neulo 1 s ensimmäiseltä puikolta, neulo sitten yhteenneulomiskavennus. Neulo kunnes kerroksella on jäljellä 3 s, tee ylivetokavennus ja neulo vielä 1 s oikein). Jatka ruutupiirroksen 2 mukaan. Jos haluat varresta vähän pidemmän, voit jatkaa muutaman kerroksen lisää vihreällä, ennen kantalappua. Kun olet neulonut ruutupiirroksen loppuun, aloita kantalappu vahvistetulla neuleella.

Aloita **kantalappu** seuraavasti. Siirrä 1. ja 4. puikon silmukat samalle puikolle. Kantalapussa on yhteensä 24-30-36 s. Aloita kantalapun neulominen nurjan puolen kerroksella vihreällä. Neulo vahvistettua neuletta yhteensä 20-26-32 krs.

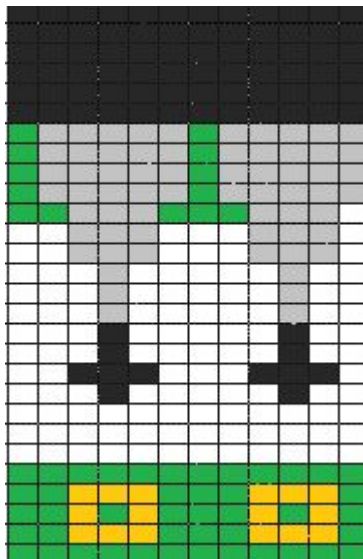
Neulo **kantapohja** jättäen reunoihin 8-10-12 s ja keskelle 8-10-12s. Jatka vahvistettua neuletta. Neulo aina keskiosan viimeinen s yhteen reunaosan ensimmäisen silmukan kanssa. Käänä työ ja nosta aina keskiosan 1. silmukka neulomatta. Kun kaikki reunasilmukat on kavennettu, jaa kantapohjan silmukat kahdelle puikolle.

**Kiilaosa:** Jatka edelleen vihreällä ja poimi kantalapun vasemmasta reunasta 12-14-17 s. Neulo 2. ja 3. puikon silmukat oikein ja poimi oikeasta reunasta yhtä monta silmukkaa. Jatka sileää neuletta ja tee kiilakavennukset joka toisella kerroksella; neulo 1. puikon lopussa 2 oikein yhteen ja 4. puikon alussa 2 s ylivetäen (tai takakautta) yhteen. Jatka kavennuksia kunnes työssä on 42-54-66 s.

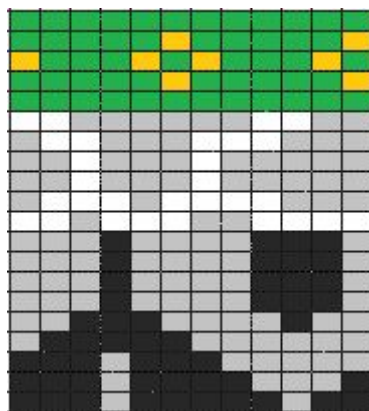
Jatka kirjoneuletta ruutupiirroksen 3 mukaan, kunnes sukan pituus on kantapäätä mukaan lukien 16,5-19,5-21 cm (tai kunnes pikkuvarvas melkein peittyi).

Aloita **sädekavennus** pohjavärillä. Neulo ensin 1 kerros. Kavenna sitten joka puikon silmukkamääräksi 10-12-16 s. Tee nämä kavennukset puikon keskellä ja lopussa. Kavenna tämän jälkeen joka puikon keskellä ja lopussa 2 s oikein yhteen ja tee aina yhtä monta välikerrosta kuin silmukoita on kavennusten välissä. Kavenna, kunnes puikoilla on yhteensä 8 s. Katkaise lanka ja vedä silmukoitten läpi. Päättele hyvin ja höyrytä kevyesti (Huom! Älä höyrytä joustinneuletta).

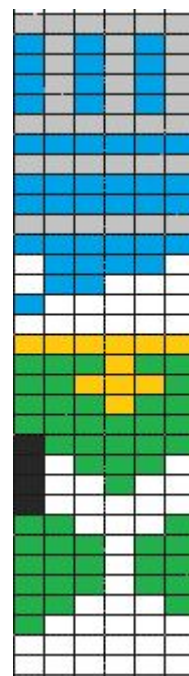
*Ruutupiirroksset (aloita aina alhaalta ylöspäin)*



*Ruutumalli 1.  
(Huom! Kavenna tämän ruutupiirroksen 6:lla viimeisellä harmaalla kerroksella yhteensä 6s työn takana)*



*Ruutumalli 2.*



*Ruutumalli 3.*

